

## INFORMAZIONI E ISCRIZIONI

### DOVE SI SVOLGE

Il progetto è rivolto a tutti gli **istituti scolastici secondari di II grado** della Regione Toscana

### CHI SONO I SOGGETTI ATTUATORI

Il partenariato è composto da:

- **n. 1 organismo formativo accreditato**, Fo.Ri.Um. di S. Croce s/Arno (PI) - capofila.
- **n. 4 Università**: Università di Firenze, Università di Pisa, Università di Siena, Università per Stranieri di Siena - partner.

### DURATA COMPLESSIVA DEL PROGETTO

Il progetto avrà durata di **36 mesi**.

#### Fo.Ri.Um.

Via del Bosco, 264 F - Santa Croce sull'Arno  
Tel.: 0571.360069 Fax: 0571.367396

*Vanessa Cappelli*

E-Mail: [vanessa@forum.it](mailto:vanessa@forum.it)

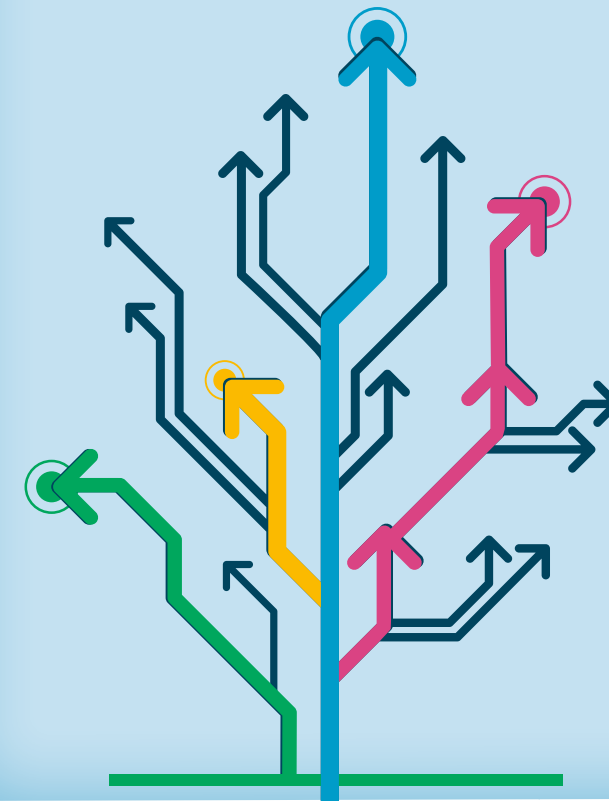
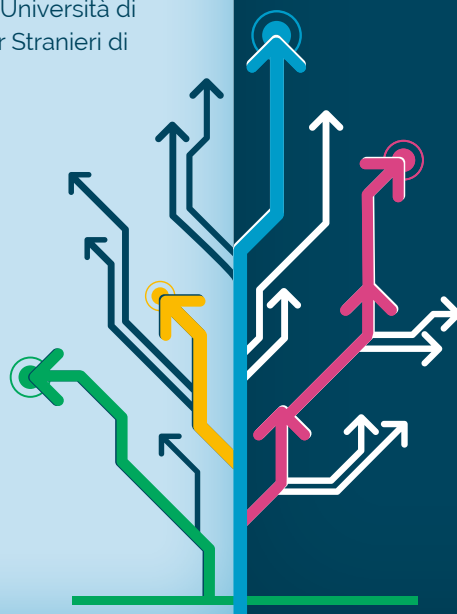
*Mario Rotonda*

E-Mail: [mario@forum.it](mailto:mario@forum.it)

Per iscrizioni compilare la domanda sul sito internet  
[www.orientailtuofuturo.it](http://www.orientailtuofuturo.it)

#### Progetto finanziato dal Fondo Sociale Europeo

nell'ambito dell'avviso per il finanziamento di progetti di orientamento verso l'Università in una prospettiva strettamente connessa all'uscita nel mondo del lavoro ed alle specificità del tessuto economico produttivo della Toscana approvato con Provvedimento dell'ARDSU n. 18 del 19/01/2018



## COS'È

Orienta il tuo futuro: il significato delle scelte, è un progetto che ha come obiettivo quello di innalzare i livelli di competenze, di partecipazione e di successo formativo nell'istruzione universitaria e/o nell'istruzione equivalente, attraverso azioni rivolte agli studenti e alle scuole in raccordo con il sistema produttivo regionale.

## CHI SONO I DESTINATARI

I destinatari del progetto sono per tutte le attività di orientamento e le iniziative di comunicazione studenti delle **classi IV e V** delle **scuole secondarie** di secondo grado presenti nel territorio toscano, con particolare attenzione alle zone periferiche.

Sono inoltre previsti momenti informativi rivolti a docenti e/o altre figure responsabili dell'orientamento delle scuole secondarie di secondo grado coinvolte e interventi di consulenza alle scuole, ai dirigenti scolastici e/o loro funzioni strumentali.

## LE ATTIVITÀ

### Azione 1

Realizzazione di una ricerca che analizzerà i fabbisogni professionali presenti nelle imprese in Toscana, con riferimento a figure professionali e competenze per cui si richiede il compimento di un percorso universitario. Saranno inoltre progettati 4 percorsi di laurea professionalizzante da ciascuno degli atenei coinvolti.

### Azione 2

Realizzazione di 1.200 percorsi di orientamento di 6 ore, rivolti alle classi IV e V delle scuole secondarie di II grado della Toscana, con particolare riferimento ai territori periferici, insulari, montani e ad istituti scolastici con una minore presenza di studenti che continuano il percorso dopo il diploma. I percorsi saranno tenuti da orientatori esperti e giovani laureati. Sono inoltre previste testimonianze da parte di esponenti del mondo del lavoro e delle professioni, sia in presenza che in modalità a distanza.

### Azione 3

Realizzazione di percorsi informativi rivolti al personale delle scuole, della durata di 12 ore che, con metodologia laboratoriale, che forniscano elementi sul tessuto produttivo toscano, sui fabbisogni formativi e sui profili professionali di alta formazione; saranno inoltre analizzati strumenti e metodologie per la valutazione di efficacia delle attività di orientamento.

### Azione 4

Interventi di consulenza alle istituzioni scolastiche per la realizzazione di un piano di orientamento verso la scelta degli studi universitari in stretta connessione con il sistema universitario, e il sistema produttivo regionale.

### Azione 5

Realizzazione di tre **Eventi regionali di orientamento e comunicazione** con realizzazione di laboratori tenuti da orientatori in collaborazione con le imprese, con restituzione finale da parte degli studenti.

